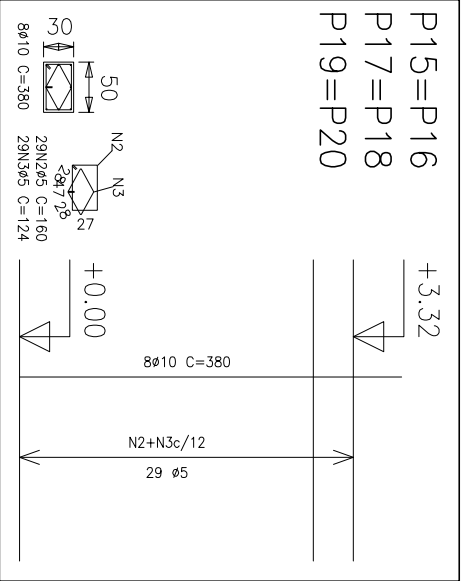
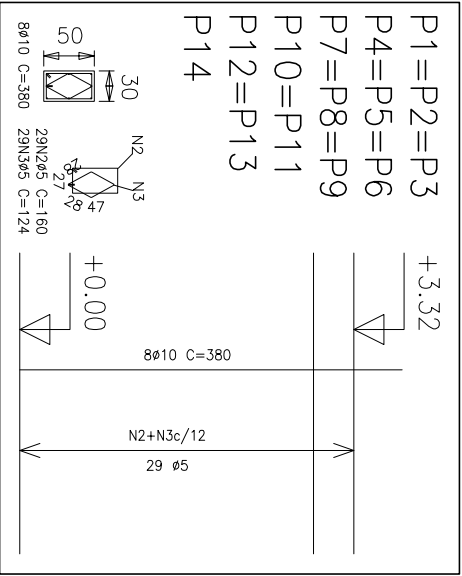
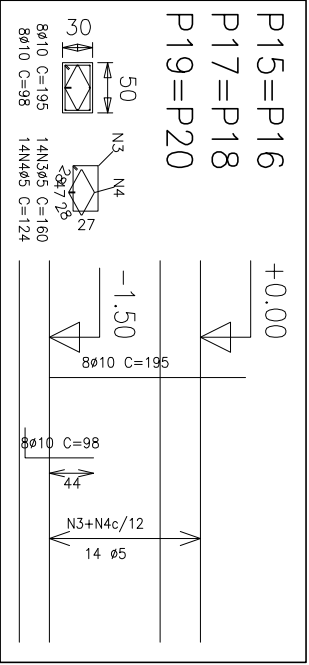
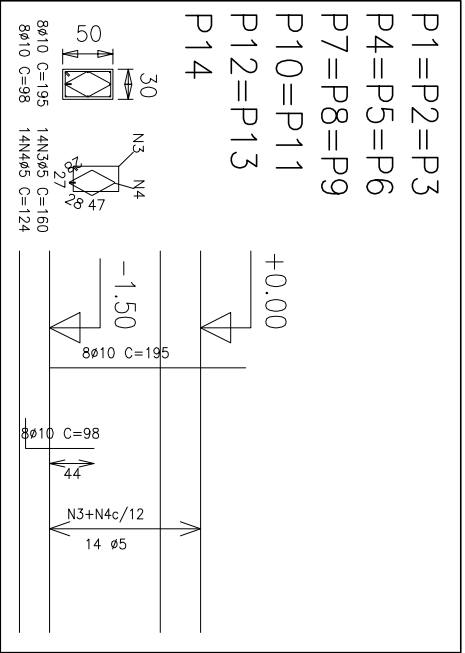


Pilares que terminam em  
Térreo  
Concreto: C20, em geral  
Aço: CA-50-A e CA-60-B  
Escala: 1:100

Resumo Aço Térreo Pilares	Comp. total (m)	Peso+10% (kg)	Total
CA-50-A ø10	468.8	324	324
CA-60-B ø5	795.2	137	137
Total			461

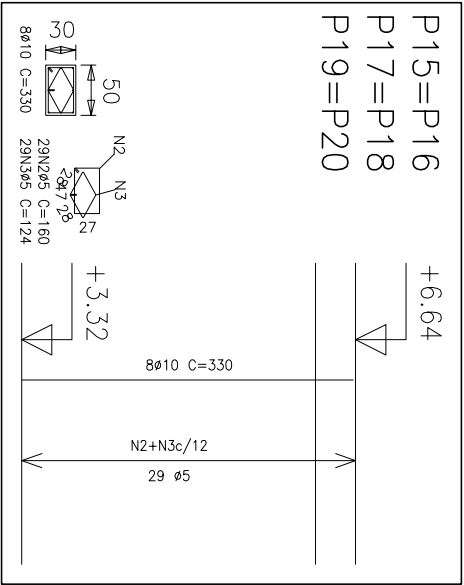
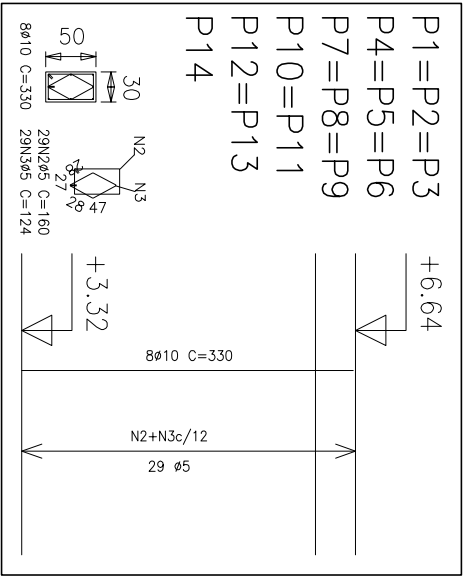
Pilares que terminam em  
Entrepiso  
Concreto: C20, em geral  
Aço: CA-50-A e CA-60-B  
Escala: 1:100

Resumo Aço Entrepiso Pilares	Comp. total (m)	Peso+10% (kg)	Total
CA-50-A ø10	608.0	420	420
CA-60-B ø5	1647.2	284	284
Total			704



Pilares que terminam em  
Cobertura  
Concreto: C20, em geral  
Aço: CA-50-A e CA-60-B  
Escala: 1:100

Resumo Aço Cobertura Pilares	Comp. total (m)	Peso+10% (kg)	Total
CA-50-A ø10	528.0	365	365
CA-60-B ø5	1647.2	284	284
Total			649



## PREFEITURA MUNICIPAL DE CANDIOTA

SECRETÁRIO DE OBRAS	RESPONSÁVEL TÉCNICO
ARTÊMIO PARCIANELLO	MARCELO VAZ LEAL ENGº CIVIL - CREIA 85378-D
LOCAL	PROJETO
P.A. OITO DE AGOSTO	QUADRA COBERTA
ESPECIFICAÇÃO	ESCALA
PROJETO ESTRUTURAL - PILARES	INDICADA
	PRANCHA
	IS-07